



## LETTRE D'INFORMATION AVRIL 2016

### ACTUALITÉS

#### Arrivée de Nelly Manoukian à Paris Sciences et Lettres (PSL) comme Directrice de la Communication



Succédant à Armelle de Kerros, Nelly Manoukian aura pour mission de développer la notoriété et l'image de marque de PSL. Cette arrivée s'inscrit dans la stratégie de développement offensive engagée par le président, Thierry Coulhon, dont l'objectif est de faire de PSL une Université de Recherche se classant rapidement parmi les vingt premières institutions sur le plan international.

Experte en communication corporate et communication de marque, Nelly Manoukian a commencé sa carrière dans deux agences de publicité et conseil en communication (Saatchi & Saatchi puis TBWA/Paris), où elle était responsable de grands comptes institutionnels et mass market internationaux (P & G, Accor, Axa, Nivea, Mars, ...) de 1999 à 2013.

Fin 2014, elle a pris la direction de la Communication de Positive Planet (anciennement Planet Finance), fondation axée sur la lutte contre la pauvreté dans le monde, dont elle a notamment orchestré le changement de nom.

Diplômée de Sciences Po et titulaire d'un Master d'Economie de Paris X et d'un diplôme de l'INALCO, Nelly Manoukian a un profil polyvalent et résolution internationale. Passionnée par les enjeux liés à l'enseignement et la recherche, elle a contribué à la création d'une école supérieure de mode en 2011, l'Ecole de la Maille de Paris.

#### Programme doctoral PSL : Lancement des appels à candidatures SACRe 2016 !

Lundi 15 mars, Paris Sciences et Lettres (PSL Research University) a lancé son appel à candidatures pour le programme doctoral Sciences, Arts, Création, Recherche (SACRe).

Ce programme — unique en France — est le résultat d'une coopération audacieuse de six institutions prestigieuses parmi les vingt-cinq que compte PSL : les cinq grandes écoles nationales supérieures de création — le Conservatoire national supérieur d'Art Dramatique (CNSAD), le Conservatoire national supérieur de Musique et de Danse de Paris (CNSMDP), l'École nationale supérieure des Arts Décoratifs (ENSAD), l'École nationale supérieure des Beaux-arts (ENSBA), l'École nationale supérieure des métiers de l'image et du son (La Fémis) —, et l'École normale supérieure (ENS).

#### Ouvert à l'international, sans limite d'âge

Cet appel est ouvert aux candidats titulaires d'un diplôme de niveau Master venant de tous les établissements d'enseignement supérieur, qu'ils soient artistes expérimentés ou théoriciens, souhaitant suivre une formation au sein de PSL. Une fois retenus, les futurs doctorants peuvent bénéficier d'un contrat doctoral ou d'une bourse sur une durée de trois ans.

#### Une procédure d'admission en deux temps

À l'issue d'une procédure de sélection spécifique à chaque institution, chacune d'entre elles se prononce sur l'admissibilité du ou des candidats retenus. L'admission définitive est ensuite prononcée par le jury plénier PSL, après consultation des dossiers et des rapports établis par chaque établissement. Les résultats définitifs sont annoncés sur le site Web de PSL mi-septembre 2016.

Après l'admission définitive, la double inscription à un des conservatoires ou école d'art d'une part, et à l'École normale supérieure de Paris d'autre part, est nécessaire pour suivre la formation. Les Inscriptions sont ouvertes jusqu'au 30 avril 2016.

#### PSL Research University au RUE 2016

PSL était présent au rendez-vous annuel des acteurs universitaires, économiques et institutionnels les 24 et 25 mars dernier au Palais des Congrès. Ces rencontres professionnelles réunissent chaque année plus de 7000 participants (des dizaines d'universités, des écoles d'ingénieurs, 150 entreprises grandes et petites, de nombreux institutionnels : MENESR, CDC, CGI, Conseil Régional IDF, CPU, CGE, CDEFI, MEDEF...).

A cette occasion, PSL a tenu un stand où les visiteurs pouvaient rencontrer et échanger avec le personnel. Par ailleurs, Thierry Coulhon, Président de PSL, est intervenu jeudi matin à l'un des premiers débats prévus, le face à face « Construire demain ensemble » : un dialogue sur les enjeux de transformation des grandes entreprises avec l'Enseignement supérieur et la recherche.

Trois grands secteurs étaient à l'honneur : Banque, Commerce-Distribution, Industrie.



Thierry Mandon, Secrétaire d'Etat auprès de la Ministre de l'Éducation Nationale, de l'Enseignement Supérieur et de la Recherche, Chargé de l'Enseignement supérieur et de la Recherche, visite le stand PSL au RUE, en présence de Thierry Coulhon, Président de PSL, Nelly Manoukian, Directrice de la Communication de PSL, Jérôme Lesueur, Directeur de PSL-ITI, et Jean-Louis Bougeret, Conseiller du Président

#### PSL fête le retour du soleil avec le Festival du Printemps de son Orchestre

Lancé le 23 mars dernier dans l'amphithéâtre bondé de la Maison des Océans, l'Orchestre Symphonique et Chœur (OSC) de PSL poursuit sa tournée dans les établissements PSL jusqu'au 11 avril (et le 7 à la Cathédrale Saint-Louis des Invalides)! De l'ambiance jazz et gospel en passant par le ragtime sans oublier le classique et le cabaret, il y en aura pour tous les goûts. Avis aux mélomanes!

Vendredi 1er avril à 19 h — ENSBA

Samedi 2 avril de 15 h et 17 h — Université Paris-Dauphine

Mercredi 6 avril à 20 h — ENS

Jedi 7 avril à 20 h — Cathédrale Saint-Louis des Invalides

Vendredi 8 avril à 19 h — Institut Pierre-Gilles de Gennes

Vendredi 8 avril à 20 h 30 — Institut Pierre-Gilles de Gennes

Samedi 9 avril à 15 h — PSL Research University

Lundi 11 avril à 20 h — PSL Research University

Réservation obligatoire pour tous les concerts

Johan Farjot, coordinateur culturel du Festival de Printemps Paris Sciences & Lettres (PSL), était l'invité de l'émission Journal du Classique (Radio Classique), lundi 21 mars à 13 h.

Réécoutez l'émission <http://www.radioclassique.fr/player/progaction/initPlayer/podcast/2016-03-21-13-04-27.html>



# INTERNATIONAL

## Retour sur la Première visite en Chine de PSL Research University

L'équipe internationale de Paris Sciences et Lettres — PSL Research University, représentée par Christopher Cripps, Directeur des Affaires Internationales et Européennes de PSL et Jing Wang, Chargée des Affaires Asiatiques, s'est envolée du 21 au 25 mars en Chine, en compagnie de Laurence Flablot (EPHE) et Luca Gabbiani (EFEO Centre Chine), pour nouer de premiers contacts avec quatre grandes universités chinoises : Peking University (PKU), Tsinghua University, Fudan university, Shanghai Jiaotong.

L'objectif de ce déplacement est multiple :

- Renforcer les relations déjà engagées en Chine par les établissements membres de PSL
- Présenter et faire connaître PSL auprès des établissements de l'enseignement supérieur chinois et des instituts de recherche
- Explorer des coopérations potentielles

La Chine est un élément clé du développement de PSL à l'international. Chaque semaine, une nouvelle université ouvre ses portes; d'ici à 2030, le nombre d'étudiants diplômés de l'enseignement supérieur augmentera de 300 %. En quelques années, la Chine est devenue une destination phare pour les étudiants français : 2531 élèves s'y sont rendus au cours de l'année universitaire 2013-2014 soit une augmentation de 85 % depuis 2011-2012.

Pour plus d'informations :

<https://www.univ-psl.fr/fr/actualites/premiere-visite-en-chine-de-psl-research-university>



La délégation PSL, représentée par Christopher Cripps, Directeur des Affaires Internationales et Européennes de PSL et Jing Wang, Chargée des Affaires Asiatiques en visite au Peking University (PKU)

## Succès de la recherche exploratoire PSL sur la scène européenne (FET Open - H2020)

Le programme FET Open (Future & Emerging Technologies) d'Horizon 2020 finance la recherche à haut risque tournée vers les technologies révolutionnaires du futur. Il s'agit de projets interdisciplinaires collaboratifs, portés par un consortium européen. Totalement « bottom-up », pleinement orienté sur l'excellence scientifique, FET Open est très en vue au sein de la communauté des chercheurs. Son taux de sélection est l'un des plus élevés de H2020 : il varie de 1,4 à 3,7 %.

A chaque appel, un projet coordonné par un chercheur PSL a été sélectionné :

- MICROFLUSA : Fabricating colloidal materials with microfluidics (ESPCC)(call 2014)

- MAGNEURON : Hijacking cell signaling pathways with magnetic nanoactuators for remote-controlled stem cell therapies of neurodegenerative disorders (Institut Curie)(1er call 2015)

- NanoQTech : Nanoscale systems for optical quantum technologies (Chimie ParisTech)(2e call 2015). Ce troisième projet, qui a bénéficié de l'accompagnement au montage PSL, est l'une des 11 propositions qui viennent d'être retenues par la Commission Européenne.

Ces résultats soulignent l'excellence et la compétitivité internationale de la recherche exploratoire menée à PSL.

Les projets collaboratifs permettent aux chercheurs d'élargir leurs partenariats, d'intégrer des réseaux scientifiques européens d'excellence incluant souvent des entreprises et, dans le cadre de FET Open, de gagner une forte visibilité internationale grâce au caractère très sélectif de ce programme tout en obtenant un financement conséquent. Le profit de tels projets dépasse donc celui d'un projet individuel financé par l'ERC.

Pour plus d'information : [xavier.blancher@univ-psl.fr](mailto:xavier.blancher@univ-psl.fr)

## PSL a participé au séminaire France-EU «Transatlantic Friendship and Mobility Initiative»

Christopher Cripps, Directeur des affaires internationales et européennes de PSL, a participé les 7 et 8 mars au séminaire bilatéral «Transatlantic Friendship and Mobility Initiative» organisé par le Ministère des Affaires étrangères et du Développement international.

La rencontre a permis d'échanger sur de nouvelles pistes de réflexion dans le cadre de l'atelier de travail « Professionnaliser les expériences à l'étranger : développer les stages de recherche et professionnels en France et aux États-Unis », et plus tard de faire rencontrer à la délégation d'universités américaines les équipes des directions internationales de l'ENS et de MINES ParisTech et de leur faire visiter le Département d'études cognitives de l'ENS et le Musée de minéralogie.

## L'Espace des Sciences Pierre-Gilles de Gennes : un outil pour les volets dissémination et RRI des projets de recherche

La nécessité de communiquer les résultats de la recherche est un facteur de plus en plus important dans les appels à projets nationaux et européens. La notion de « Responsible Research and Innovation » (RRI) est un thème transversal dans tous les appels H2020. Elle exige la prise en compte de questions d'éthique, d'impact social, d'éducation, d'engagement des publics, etc. dans les projets de recherche.

L'Espace des Sciences Pierre-Gilles de Gennes (ESPGG, [www.espgg.org](http://www.espgg.org)) est un lieu PSL pouvant représenter une excellente plateforme de dissémination vers le grand public. Géré par une association spécialisée en communication des sciences, cet espace propose un soutien aux chercheurs qui souhaitent intégrer la dissémination et les principes de la RRI dans leurs projets. **Les chercheurs qui souhaitent plus d'informations sur l'utilisation de l'ESPGG comme lieu de dissémination ou s'appuyer sur l'expertise en RRI de l'association Traces peuvent contacter : [direction-espgg@respci.fr](mailto:direction-espgg@respci.fr).**

# INNOVATION

LA PAROLE AUX PSL PÉPITE !

## Le Barapapa

Sortez vos lunettes de soleil, le Barapapa ouvre ses portes sur les quais de Seine à Paris ! Au programme de cet été : musique, détente, Street Food, concerts, pétanque et bonne humeur ! Voyagez dans des contrées exotiques avec le meilleur de la Street Food parisienne. Au menu : de délicieuses Focaccia italiennes et d'autres cuisines du monde ! Toutes les semaines, des ateliers couronnés de fleurs, de dessin, différents cours (pour les grands et les petits) et même un stand pour réparer votre téléphone pendant que vous déjeunez ! D'avril à octobre, vous oublierez que vous êtes à Paris le temps d'un verre entre amis.

Pensez à réserver une table la journée pour faire vos réunions en plein air ou organiser votre soirée d'équipe et voguer sur les flots parisiens avec la péniche à quai. Prêts pour de nouvelles aventures ?

Le Barapapa, port de la Râpée, 75012 Paris. [www.lebarapapa.com](http://www.lebarapapa.com)

## Find your CM

Vous avez besoin d'une formation, d'un accompagnement stratégique ou d'une aide opérationnelle pour votre communication sur les réseaux sociaux ? Find your CM, agence spécialisée dans le Social Media Management, ne trouve pas n'importe quel Community Manager, mais votre Community Manager : un digital-native qui a un vrai lien avec votre domaine d'activité grâce à son parcours académique, professionnel ou ses centres d'intérêts.

# FORMATION — INSERTION PROFESSIONNELLE

## Finale PSL de Ma Thèse en 180 secondes mercredi 13 avril à 14 h 30 !



La Communauté d'universités et d'établissements Paris Sciences et Lettres participe au concours 2016 «Ma thèse en 180 secondes» organisé par le CNRS et la CPU. Ce concours permet à des doctorants de présenter leur sujet de recherche en termes simples à un auditoire profane et diversifié. Chaque participant doit faire, en trois minutes, un exposé clair, concis et néanmoins convaincant sur son projet de recherche !

Le doctorant qui défendra les couleurs de PSL au niveau national le 31 mai prochain à Bordeaux sera sélectionné mercredi 13 avril à 14 h 30 à l'Amphithéâtre de PSL. Vous souhaitez découvrir les 12 participants et assister à leurs présentations ? Inscrivez-vous dès maintenant sur notre site [univ-psl.fr](http://univ-psl.fr) (réservation obligatoire - places limitées) ou suivez l'événement en live sur notre compte Twitter @psl\_univ !

Plus d'informations : <https://www.univ-psl.fr/fr/actualites/ma-these-en-180s-la-finale-psl>

## Prochaines actualités SACRE

Deux premières soutenances SACRE en avril :

**Aurélien Dumont** (CNSMDP), Compose les altérités : une appréhension du monde par la création musicale ?, 4 avril 2016 au CNSMDP [www.aurelien-dumont.com](http://www.aurelien-dumont.com)  
**Lei Xie** (ENSBA), «Entre chiens et loups». Sublime et Tragédie aujourd'hui, 11 avril 2016 à 14h30 à l'ENSBA. NB : Lei Xie exposera son œuvre au Palais des Beaux-Arts (du 1<sup>er</sup> au 13 avril, salle Foch).

## Renouvellement du Conseil de la Formation

Le Conseil de la Formation est une assemblée élue par le Conseil d'administration de la FCS. Il est composé de 42 membres dont 8 sont issus du Conseil académique et 34 membres proposés par les chefs d'établissements. Il est présidé par le doyen de la formation.

Son rôle est d'assister et de conseiller le président et le conseil d'administration sur toutes les questions formation (coordination de l'offre, appels à projets, stratégie de la fondation en matière de formation).

Les sièges, répartis en fonction du nombre d'étudiants de chaque établissement, sont attribués à des personnalités désignées par chacun d'entre eux. Le Conseil se réunit environ 5 fois par an dans les différents établissements membres.

La doyenne de la formation a également souhaité assurer la plus grande parité possible au sein de ce Conseil. Les prochains Conseils de la formation auront lieu le mardi 29 mars à La Fémis et le vendredi 20 mai à l'ENS.

# VIE ÉTUDIANTE

## Résultats de la 2<sup>ème</sup> session des Appels à Initiatives étudiantes : félicitations aux 10 lauréats !

Suite à l'appel à initiatives étudiantes lancé le 7 février dernier, un jury composé des représentants « Vie Étudiante » de chaque établissement membre de Paris Sciences et Lettres — PSL Research University, a désigné ce 24 mars les lauréats du deuxième Appel à Initiatives étudiantes PSL 2016.

Les délibérations ont eu lieu en présence du président de l'Union PSL. **Consultez les résultats sur le site de PSL :** <https://www.univ-psl.fr/fr/actualites/resultats-du-2eme-appel-initiatives-etudiantes-psl-2016>

## TrENSMission : 24 h Qrono Dans la liste Vie étudiante

Durant 24 heures, du samedi 2 avril à 14 h au dimanche 3 à 13 h 59, le plateau de la webradio TrENSMission diffusera en direct émissions et interviews consacrées au festival des arts des ENS (Les InterQ). Venez assister aux enregistrements et découvrir les coulisses et les projets du festival, ou bien participez en proposant une émission. ENS, 45 rue d'Ulm, 75 005 en salle WEIL. **Pour en savoir plus :** [contact@trensmissions.org](mailto:contact@trensmissions.org)

## Fabriquez votre vélo sur mesure en bambou

Avez-vous déjà eu envie de réaliser sur mesure votre propre vélo, d'expérimenter avec lui des sensations inédites tout en exprimant votre créativité ou votre côté écolo ? Eh bien ne rêvez plus, c'est aujourd'hui possible !

Pierre-Antoine Cuniasso, un ingénieur ESPCI propose d'animer avec le Langevinium des ateliers de fabrication de cadre de vélo en bambou ouvert à tout PSL entre avril et juin.

Inscription avant le 10 avril nécessaire pour la bonne préparation des ateliers ! (achat de matériel, calendrier...).

**Pour vous inscrire ou pour plus d'informations :** Formulaire de participation : [goo.gl/forms/bZs0UrXqew](http://goo.gl/forms/bZs0UrXqew) Contact : pierre.antoine.cuniasso@gmail.com Facebook : [www.facebook.com/events/1522568054706448](https://www.facebook.com/events/1522568054706448)



## Dauphine Expo : Quand l'art se mêle de l'économie

La Dauphine Expo, exposition organisée par le Bureau des Arts de l'Université Paris Dauphine en partenariat avec l'École Nationale Supérieure des Beaux-Arts de Paris, se tiendra du 4 au 15 avril 2016 dans la cour de l'université Dauphine. Pour cette 3<sup>e</sup> édition, la Dauphine Expo présente le travail de 6 artistes venant des Beaux-Arts autour du thème de l'économie.

L'exposition sera inaugurée par un vernissage se tenant le lundi 4 avril à 19 h dans la cour de l'université Paris Dauphine. A cette occasion tous les artistes seront présents pour discuter de l'exposition autour d'un buffet gratuit. **Lien site internet :** [bdaparisdauphine.fr](http://bdaparisdauphine.fr) **Lien page facebook :** [www.facebook.com/dauphineexpo](https://www.facebook.com/dauphineexpo)

## La guerre ne sera pas longue

Spectacle de théâtre écrit à deux langues et quatre mains par le collectif franco-allemand Grandewelt. Dans une succession de tableaux mêlant dialogues, récits, poèmes et chansons, dix-sept jeunes comédiens racontent leur vision de la Grande Guerre à travers le parcours de deux familles parisiennes. Le spectacle a obtenu le label Centenaire.

Venez écouter les doutes, les souffrances et les espoirs d'une génération bousculée par la Grande Guerre. Entrez avec nous dans le salon des Deffayet et des Lefebvre, laissez-les vous emmener avec eux dans les tranchées, découvrez à quel point nous sommes proches d'eux, malgré tout, malgré le temps qui nous sépare. **Pour en savoir plus :** [grandewelt.wordpress.com](http://grandewelt.wordpress.com) et [www.facebook.com/Theaterfahrt](https://www.facebook.com/Theaterfahrt)

Au théâtre de l'ENS, 45 rue d'Ulm, 75005 Paris : vendredi 22 avril à 20 h, samedi 23 avril à 20 h et dimanche 24 avril à 15 h  
Au theatersaal der Universität des Saarlandes, Campus C4 1, D-66123 Saarbrücken : Jeudi 28 avril à 18 h.

## Ouverture du portail de la création SURIMPRESSIONS

Le portail de la création SURIMPRESSIONS est dès à présent ouvert ! Pour tous les étudiants de PSL, cet annuaire facilitera la mise en commun des projets créatifs de toute sorte.

Rien de plus simple : inscrivez-vous, remplissez votre profil, cherchez parmi les inscrits les étudiants aux compétences artistiques qui vous intéressent, parlez de votre projet sur le forum, recrutez, soyez recruté ! Les possibilités sont grandes, et il va sans dire que plus nombreux seront les inscrits, plus efficace sera l'annuaire.

SURIMPRESSIONS lancera prochainement un grand concours de scénarios de courts-métrages. Un jury départagera les scripts et les gagnants recevront une aide à la réalisation. Alors à vos plumes ! **Vous pouvez d'ores et déjà nous suivre sur Facebook :** [www.facebook.com/surimpressionspsl](https://www.facebook.com/surimpressionspsl) **Et pour s'inscrire, c'est ici :** [surimpressions-psl.ens.fr](http://surimpressions-psl.ens.fr)

## Projection-Débat avec OPIUM PHILOSOPHIE

Projection de vita activa : de l'esprit d'Hannah Arendt, suivie d'un débat animé par les membres de l'association Opium Philosophie, et en présence de Guillaume Payen, docteur en histoire, et Pierre Bouretz, directeur d'études à l'EHESP. **Bande-annonce :** <https://www.youtube.com/watch?v=J6YWRTrn4>  
INFOS PRATIQUES : Lundi 11 avril à 20 h 30 Luminor Hôtel de Ville (anciennement Le Nouveau Latina)/20 rue du Temple, 75004 Paris Tarifs de chaque séance : 6 € | Cartes Illimitées UGC et LE PASS + 2 €. A noter que le cinéma ne propose pas de réservation, pensez donc à venir retirer votre place tôt le jour même. **Contact :** [opium.philosophie@gmail.com](mailto:opium.philosophie@gmail.com)

## PSL Fencing International Tournament

Le club d'escrime de PSL présente la deuxième édition de son tournoi qui se déroulera sur deux jours, les 16 et 17 avril 2016 dans le gymnase Jean Sarrailh. Le samedi sera consacré aux épreuves individuelles et le dimanche aux équipes, le tout dans une compétition mixte et ouverte aux trois armes. Les tireurs ne pourront tirer que dans une seule arme par jour.

Nous proposons un tarif exceptionnel de seulement 20 € par personne pour la compétition, comprenant :

- l'inscription à la compétition individuelle et par équipe
- les déjeuners du samedi et dimanche midis et le repas du samedi soir

Participation pour une journée, tarif de 15 € incluant l'inscription à la compétition et le(s) repas. **Renseignement :** [ece-escrime.fr](http://ece-escrime.fr)  
**Inscriptions :** [competition@ece-escrime.fr](http://competition@ece-escrime.fr)

## Assistez au spectacle Le Syndrome de Cassandra et/ou à une conférence « mathémagie »

Le Syndrome de Cassandra, pièce écrite et interprétée par Yann Frisch, champion du monde de magie close-up 2012 avec son désormais célèbre numéro Baltass (plus de 4 millions de vues sur YouTube !). La magie de Yann Frisch est unique au monde, ponctuée de jonglage et d'une expressivité clownesque dégageant une poésie rare dans l'art magique. Dans Le Syndrome de Cassandra, jouant du vrai et du faux, l'artiste invente un clown d'une réalité troublante qui, sous ses apparences bouffonnes, peut aborder les sujets les plus dérangeants, sans gravité... Mardi 5 avril à 20 h 30 au théâtre du Rond-Point, Tarif : 6 €/personne

Rencontre avec l'illusionniste professionnel Benoît Rosemont qui donnera une conférence sur le thème « Mathémagie » ou « Comment les mathématiques et la mémoire peuvent-elles être les instruments du spectacle ? ».

Le 8 avril, à l'occasion des séances de magie du vendredi de 19 h à 21 h à la Maison des Mines. **Information et réservation :** [instantmagique-ensmp@gmail.com](mailto:instantmagique-ensmp@gmail.com)



## École d'été « Modélisation de la résilience environnementale », 19-25 Juin 2016

Financée par PSL Environnement et organisée par le CERES de l'École Normale Supérieure, cette école d'été regroupera 25 participants de disciplines variées (écologie, géosciences, physique, agronomie, économie, géographie, etc.), ayant un intérêt fort pour les sciences environnementales et la modélisation.

L'objectif de l'école d'été est d'étudier le concept de « résilience » des systèmes environnementaux à travers de cours et séminaires sur la définition, modélisation et application de la résilience dans plusieurs domaines de recherche comme l'écologie, l'océanographie, le climat ou l'agriculture.

Les intervenants principaux viendront de UC Berkeley, MIT, UCLA, et University of Amsterdam. Date limite d'inscriptions : 25 avril 2016. **Pour plus d'information :** <http://environnement.ens.fr/summer-school-resilience/>

# RECHERCHE

## Le Calendrier des actions de la Recherche est en ligne

Consultez les Appels à projets PSL, leur lancement, la date limite de dépôt des candidatures, la date estimée de diffusion des résultats et le démarrage estimé de chacun d'entre eux.

Appels à projet 2015-2016 : « PSL Chimie », « Informatique, Calcul et Big Data », « Aux frontières des Labex », « Lettres, Sciences humaines et sociales, économie, finance, gestion », « Recrutement de haut niveau (chaire et programme d'excellence) » et « Nouvelles équipes ».

Le calendrier des « Initiatives de Recherche Interdisciplinaires et Stratégiques » (IRIS) est également consultable (deux vagues de dépôt de candidatures et démarrage estimé des projets).

A terme, il devrait permettre aux chercheurs de connaître en amont les thèmes et dates de lancement des appels à projets.

A noter : le calendrier est en cours de constitution et sera complété au fur et à mesure du lancement des nouvelles actions.

**Plus d'informations :** <https://www.univ-psl.fr/fr/main-menu/pages/4101>

## Renouvellement du Conseil de la Recherche

Au terme d'un premier mandat de quatre années et conformément aux textes fondateurs de PSL, le Conseil de la Recherche vient d'être renouvelé par le Conseil d'Administration.

Présidé par le Doyen de la recherche, Henri Berestycki, il est désormais composé de 48 membres (20 femmes et 28 hommes), choisis en fonction des règles de représentation des institutions de PSL, tout en respectant l'équilibre entre ses domaines de recherche de PSL. Dix de ses membres sont également élus au Conseil Académique. Une attention particulière a été portée aux questions de parité de sorte que la représentation des femmes a progressé de plus de 80 %.

**Pour en savoir davantage sur les missions et la composition du Conseil de la recherche, vous pouvez consulter le site web de PSL :** <https://www.univ-psl.fr/fr/main-menu/pages/3375>

## MesoPSL

MesoPSL ([www.mesopsl.fr](http://www.mesopsl.fr)) est le centre de calcul parallèle de PSL et membre du projet équip@meso. Il fédère les utilisateurs en calcul intensif au sein des grands établissements de PSL (ENS, Observatoire de Paris, Chimie Paris, ESPCI, Université Paris Dauphine...) en créant une communauté de chercheurs et d'ingénieurs numériques. MesoPSL héberge aujourd'hui plus de 50 projets dans toutes les disciplines. Ses machines aident à comprendre la structure des planètes extra solaires, les propriétés des commutateurs organiques luminescents, l'origine de la dynamo terrestre, ou les propriétés arithmétiques des nombres entiers.

MesoPSL est accessible à tous les chercheurs de PSL. Les ressources sont attribuées par son comité de pilotage, sur projet. Les demandes se font au fil de l'eau à travers l'interface utilisateur du site de MesoPSL ([www.mesopsl.fr](http://www.mesopsl.fr)).

## Conférence : les pays en développement face au dérèglement climatique.

Quatre mois après l'accord de Paris engagé lors de la COP 21, comment les pays en développement font-ils face à l'enjeu du dérèglement climatique ? Telle est la question à laquelle cette conférence, organisée par PSL, la fondation Mérieux en partenariat avec la Chaire « Développement durable - Environnement, énergie et société » du Collège de France, tentera de répondre. Animée par Bernard de la VILLARDIERE (Producteur et Animateur, Ligne de Front), cet événement réunira le 14 avril au Collège de France :

Runa KHAN Fondatrice de l'ONG Friendship (Bangladesh), Roger GUESNERIE, Titulaire de la Chaire du Collège de France 2000-2013 « Théorie économique et organisation sociale », Pierre-André JOUET, Président de l'Université Paris Lumières et Directeur scientifique de la Chaire « Économie du Climat » de l'Université Paris-Dauphine, Jean-Christophe RUFIN, Écrivain, académicien et Président d'Honneur d'Action contre la Faim. La conférence débutera par un extrait du film de Yann Arthus BERTRAND, réalisé au Bangladesh au profit de Friendship. Inscription obligatoire (voir sur le site).

# ÉTABLISSEMENTS

## ENS

*Journées d'étude James Fenimore Cooper The Last of the Mohicans*

OrganiséS par Paris Diderot (LARCA) et l'ENS (LILA) **les 8 et 9 avril 2016 à l'ENS** (Salle des Actes et Amphi Rautaud). Contacts : cecile.roudeau@gmail.com (Paris Diderot), agnes.derail@ens.fr (ENS)

## Conservatoire national supérieur de danse et de musique de Paris

*Salon romantique autour de l'opéra et de ses transcriptions*

Entrée libre. **Mardi 5 avril à 19 h au Conservatoire de Paris — Salle d'art lyrique**. Concert exceptionnel en présence du chef de chant qui présentera directement au public son travail.

*Les grandes pages, solistes d'aujourd'hui pour accordéon*

Concert-lecture pour accordéon de Luis Naón : Berio, Goubaidouline, Lindberg, Hosokawa, Globokar. **Jeu 7 avril 2016 à 19 h au Conservatoire de Paris - Salon Vinteuil**

*Concert de la session European Jazz Master*

**Jeu 28 et vendredi 29 avril 2016 à 19 h au Conservatoire de Paris — Espace Maurice-Fleuret**. Entrée Libre. Concerts remarquables des élèves du programme innovant « European Jazz Master » (Eujam).

## Ecole nationale des chartes

*Retrouvez une série de conférences durant le mois d'avril. Le grand veneur de Napoléon I<sup>er</sup> à Charles X.*

Conférence de présentation de l'ouvrage de Charles-Eloi Vial suivie d'une séance de dédicace. **Mardi 12 avril 2016 à 19 h au Musée de la Chasse et de la Nature**.

Inscription obligatoire avant le 7 avril sur [www.enc-sorbonne.fr](http://www.enc-sorbonne.fr)

*L'épopée des Diamants de la Couronne*

Dîner-conférence avec Daniel Alcouffe suivi d'un débat. **Vendredi 8 avril de 20 h à 22 h, à l'Hôtel de Guénégaud — Comité culturel du Club de la chasse et de la nature**. Tarif 95 euros. Inscription sur [www.enc-sorbonne.fr](http://www.enc-sorbonne.fr)

## MINES ParisTech

*Nott, l'expo éphémère*

Évènement artistique au Musée de Minéralogie de l'École des Mines, le 13 avril de 18 h à 21 h. Contact : [nott.contact@gmail.com](mailto:nott.contact@gmail.com)

## CNSAD

*Sacha Todorov*

Présentation publique du travail du doctorant SACRe et metteur en scène Sacha Todorov : "Le Baby-sitting et autres scènes", texte écrit à partir d'improvisations.

**Entrée libre les 19, 20 et 21 avril 2016 au CNSAD**

## ESPCI

*8<sup>e</sup> Tournoi International des Physiciens*

**Du 17 au 23 Avril**, l'ESPCI, l'ESPGG et PSL accueillent la 8<sup>ème</sup> édition du Tournoi International des Physiciens. Avec plus d'une centaine de participants du monde entier, ce tournoi qui associe toute verbale et expériences scientifiques est une expérience unique pour les étudiants qui y participent, mais aussi pour le public!

**Le mercredi 20 et le samedi 23 avril**, l'ESPGG accompagne ce grand événement et lance la version « junior » du tournoi : les défis, rendus accessibles aux non-physiciens, seront relevés par... vous : enfants, jeunes, adultes, familles!



## EPHE

*L'historien face à la couleur : L'exemple du rouge M.*

Conférence de Michel Pastoureau, directeur d'études émérite de l'EPHE. **Lundi 4 avril 2016 à 18 h à l'Académie royale des Sciences, des Lettres et des Beaux-arts de Bruxelles**. Entrée gratuite.

*Séminaire transversal 2016 des doctorants de l'EPHE*

**Jeu 7 Avril 2016 à 9 h au Collège de France, salle 5.**

Journées transversales organisées cette année sur le thème de la lumière par l'École doctorale. Les journées transversales organisées chaque année par l'École doctorale répondent à un objectif d'ouverture interdisciplinaire et de contribution à la culture scientifique générale. Elles procèdent de la conviction que les doctorants et enseignants-chercheurs en sciences humaines profitent beaucoup de la connaissance des problématiques des sciences de la vie et de la terre, et que les sciences humaines apportent aux doctorants et chercheurs en sciences de la vie et de la terre une perspective qui peut enrichir leur propre démarche scientifique.

*Colloque « La transmission du religieux en Méditerranée : un défi partagé »*

Co-organisé par le Collège des Bernardins, l'Institut européen en sciences des religions (IESR) et la Fondation du roi Abdul-Aziz.

**Vendredi 8 avril de 14 h à 22 h au petit amphithéâtre du Collège des Bernardins.**

Inscriptions sur [www.collegedesbernardins.fr](http://www.collegedesbernardins.fr)

*Colloque Les « Éléments de théologie » et le « Livre des causes » du V<sup>e</sup> au XVII<sup>e</sup> siècle*

**Du 14 au 16 avril à Paris**. Organisé par D. Calma (EPHE / University of Cambridge) et M. Geoffroy (Centre Jean Pépin/CNRS).

Plus d'informations pour [www.ephe.fr](http://www.ephe.fr)

*Colloque « Nouvelles dynamiques pour la recherche culturelle »*

Conférence d'Anne-Marie Turcan (EPHE-Biblistima) et de Dominique Poirel (IRHT) dans le cadre du colloque « Nouvelles dynamiques pour la recherche culturelle », organisée par le CNRS et le Ministère de la Culture et de la Communication (MCC), **vendredi 22 Avril 2016 à 9 h 30.**

*Géomorphologie et Environnement littoral*

**Du 30 mai au 10 juin 2016 à Dinard au Laboratoire de Géomorphologie et Environnement littoral.**

Formation destinée aux étudiant(e)s de l'EPHE et des établissements PSL et aux professionnels.

Inscriptions : [geomorphologie.dinard@ephe.sorbonne.fr](mailto:geomorphologie.dinard@ephe.sorbonne.fr)

## Labex Hastec

*Quatrième journée d'études des Jeunes Chercheurs*

Thèmes : Transferts des pratiques médicales, circulation des savoirs, des croyances et des techniques, techniques des croyances et de l'espace habité.

**Mardi 12 avril à 9 h 30 à l'EPHE (Salle 239).**

## ENBSA

*Colloque international*

*« L'irresponsabilité de l'artiste »*

Débats et échanges publics autour des enjeux considérables de l'art dans une société : la question de manière permanente.

**Mercredi 27 et jeudi 28 avril 2016 à l'École Nationale Supérieure des Beaux-Arts.**

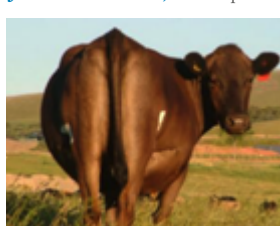
Entrée libre.



## ESPGG

*Soirée Méthane et réchauffement climatique*

**Jeu 7 avril à 18h30**, Faisons péter l'Espace ! Quel est le point



commun entre l'année internationale des légumineuses et une exposition sur l'AIR ? Le méthane bien sûr !

Il n'en fallait pas plus pour que l'ESPGG se penche sur ce gaz à la réputation sulfureuse et lui consacre une soirée.

*Festival Raccord(s)*

**Samedi 9 avril**, Festival Raccord(s) des Éditeurs Associés. De 14 h à 17 h : « L'air : livres & sciences ». Entrée Libre. 17 h : Projection du film « Le Vent » (1928) de Victor Sjöström. Sur réservation au 01 43 36 81 19.

## Une Semaine inter-écoles à la Fémis et au Conservatoire d'art dramatique

La Fémis et le Conservatoire National Supérieur d'Art Dramatique ont organisé, après une première édition réussie en 2015, la seconde édition de « semaine inter-écoles » du 21 au 27 mars 2016.

Durant cette semaine, les activités habituelles des deux établissements s'interrompent pour laisser place à des ateliers pédagogiques qui réunissent élèves et professeurs des deux écoles : les professeurs ou artistes invités proposent des contenus originaux, volontairement différents des enseignements habituels.

L'idée-clé est que chaque atelier fasse appel aux talents et compétences croisés des étudiants qui travailleront ensemble, pour l'enrichissement des connaissances et pratiques de tous.

La semaine inter-écoles est l'un des Projets Innovants de Formation soutenus par PSL.



## PSL-EXPLORE

Deux nouveaux focus sont en ligne :

– Découvrez Iliade l'amour, l'opéra de Betsy Jolas, monté au Conservatoire national supérieur de musique et de danse de Paris en collaboration avec l'École nationale supérieure des Arts Décoratifs. Nous vous proposons quelques clés pour approcher cette grande œuvre contemporaine.

Si vous avez manqué le spectacle, vous pouvez l'écouter en replay sur le site du Conservatoire : <http://www.conservatoiredeparis.fr/nc/voir-et-entendre/videos/article/liade-lamour-3/>

– PSL-Explore vous propose également un focus sur la matérialité de l'ENSAD, en collaboration avec sa responsable Isabelle Humbert. L'originalité de ses collections et de sa stratégie de conservation alliant créativité, sensibilité et technique en font une structure unique, à PSL et au-delà.

Retrouvez aussi les autres contenus d'Explore : les MOOC de PSL accessibles en avril, les conférences, les films, les publications en ligne, et notre agenda scientifique et culturel !

PSL-Explore aura le plaisir courant avril de vous présenter sa nouvelle exposition virtuelle consacrée à Marie Curie, réalisée par le Musée Curie et l'équipe Ressources & Savoirs de PSL.

(Re) découvrez la plus célèbre scientifique française dans ce parcours biographique et scientifique.

